

### Zasnova interventnih posegov in njihove nadgradnje v stabilizacijske ureditve

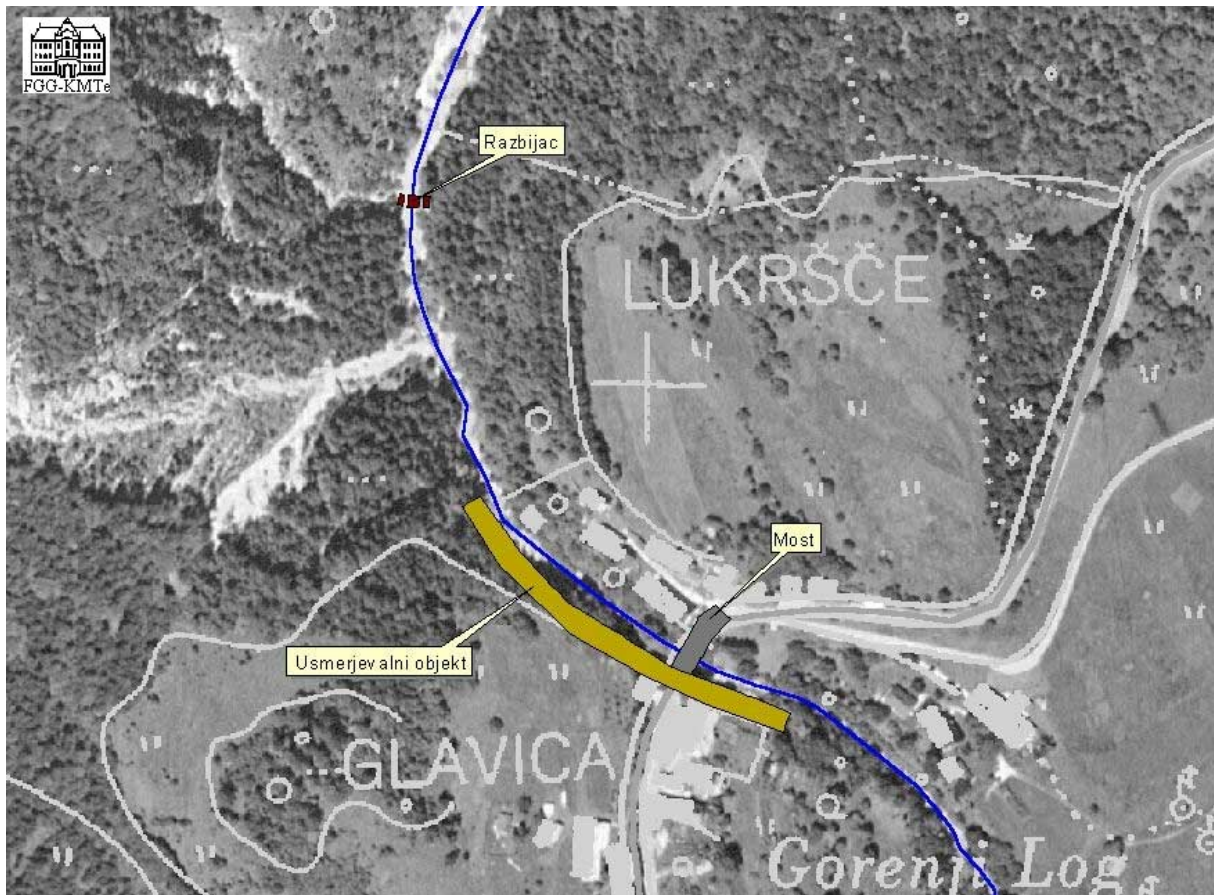




**Zgoraj:** Ogroženost Zg. Loga zaradi nove smeri hudourniške lave, kot posledica zapolnitve struge Predelice

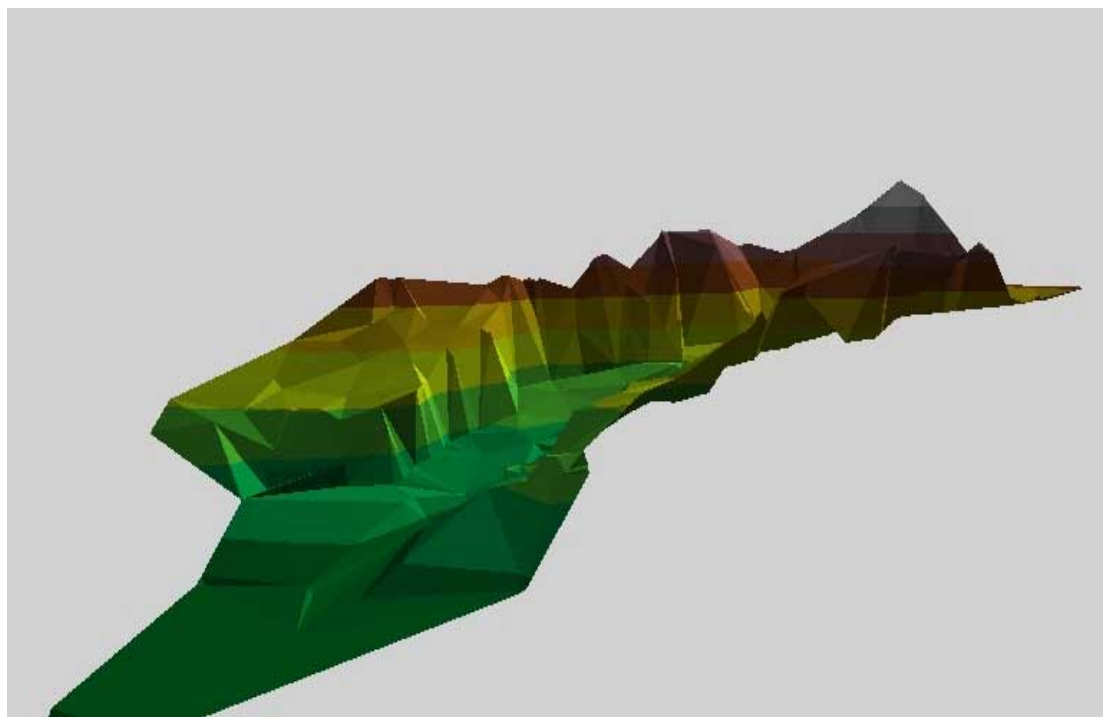
**Spodaj:** Zasnova usmerjevalnega objekta »Na Glavici«, ki naj zmanjša neposredno ogroženost Zg. Loga



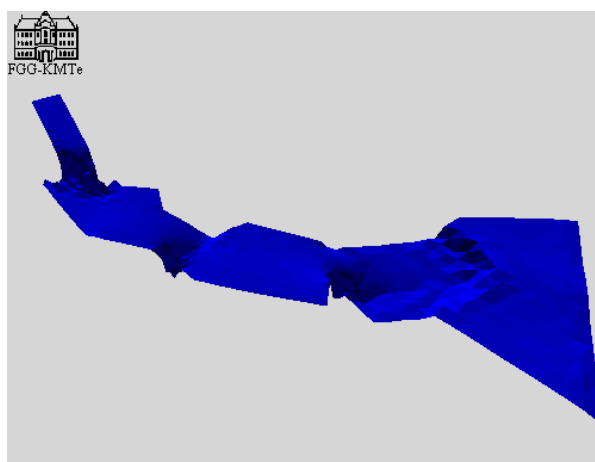
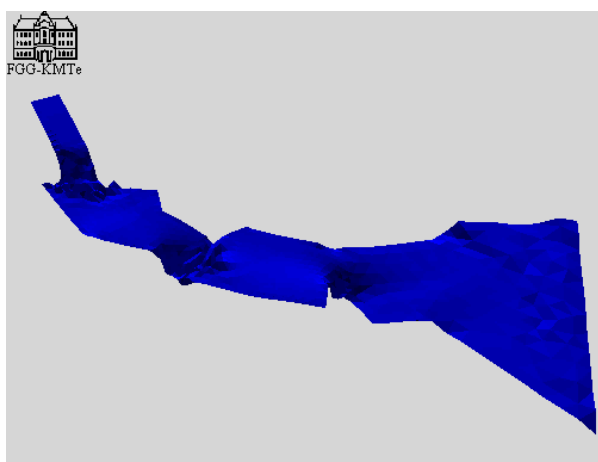
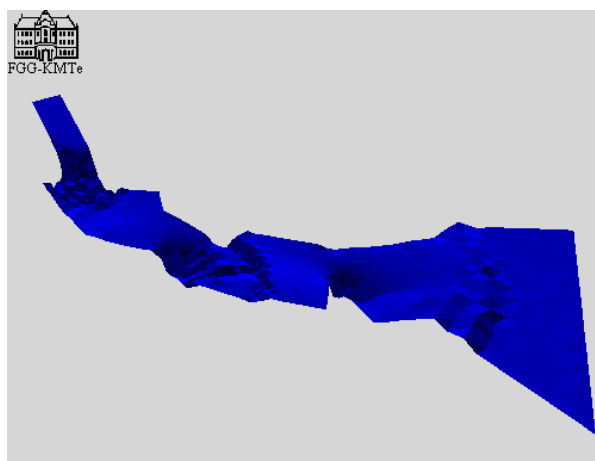
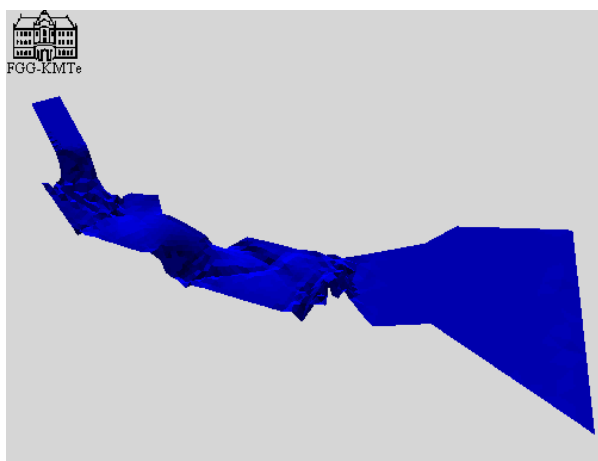
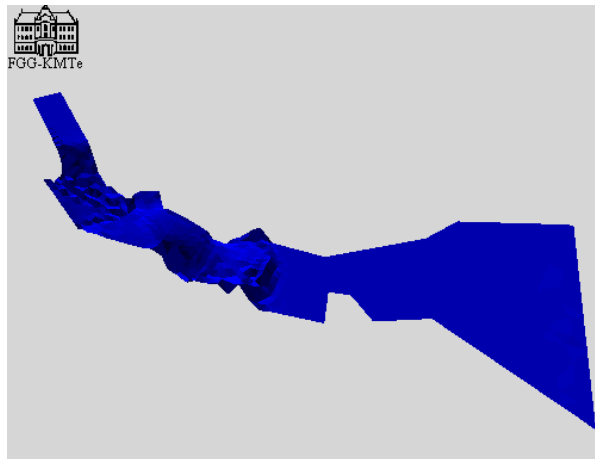
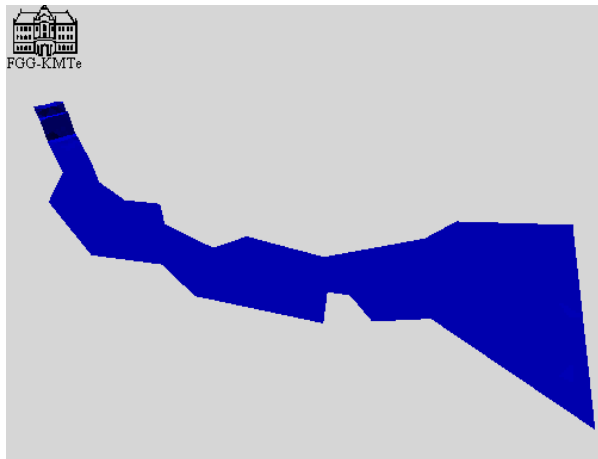


**Zgoraj:** Ogroženost Zg. Loga zaradi nove smeri hudourniške lave, kot posledice zapolnitve struge Predelice naj zmanjša usmerjevalni objekt. Potrebna je še presoja, v kakšni meri bi energijo dotekajoče mase lahko zaustavljal gorvodni razbijač (varianta).

**Spodaj:** Lokacija ob usmerjevalnem objektu »Na Glavici« je bila detaljno geodetsko posneta z GPS opremo (PUH), prikaz v 3-D obliki (podlaga za izračune in projekte)



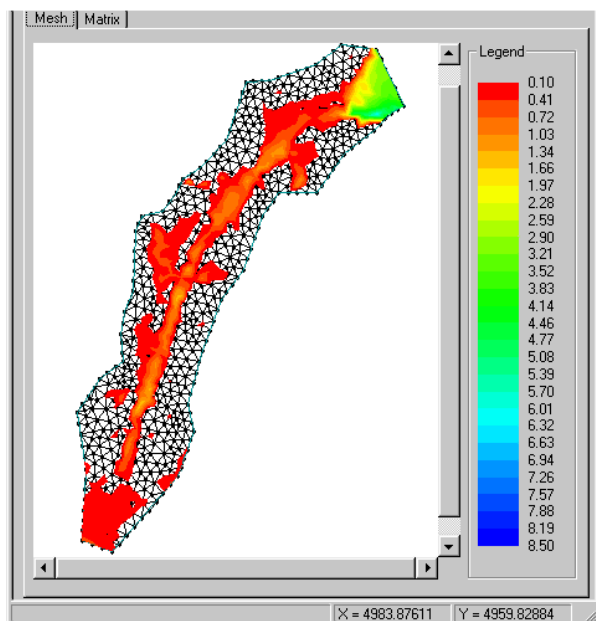
**Prikaz** hidrodinamičnih razmer na podlagi preliminarnih izračunov potovanja poplavnega (porušitvenega) vala na odseku Predelice v območju Zg. Loga, do sotočja s Koritnico. Opazen je vpliv zožitev in povratni vpliv od Koritnice (ki nima zadostne odvodne sposobnosti) navzgor.



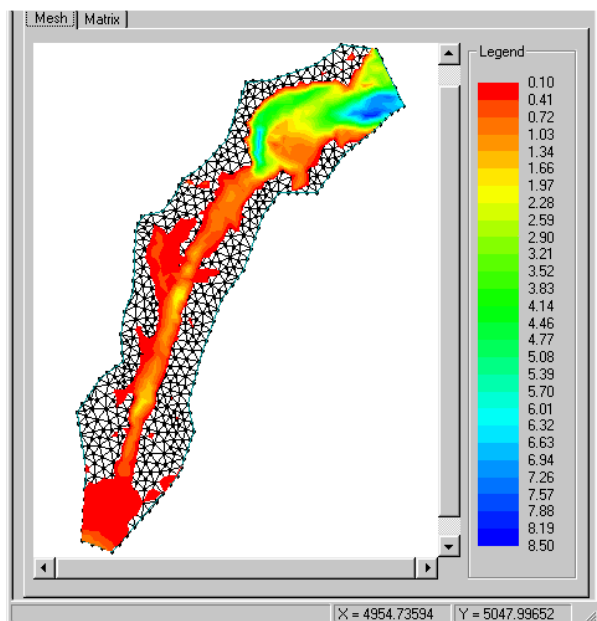
**Prikaz** razmer na podlagi preliminarnih izračunov potovanja poplavnega (porušitvenega) vala na odseku Predelice v območju Zg. Loga, do sotočja s Koritnico. Opazen je vpliv zožitev in vpliv voda na lokaciji montažnega mostu v Zg. Logu, ki na trasi bivšega mostu še naprej ostaja ogrožen, in je zato na njem potrebno dodatno opozarjanje udeležencev v prometu.



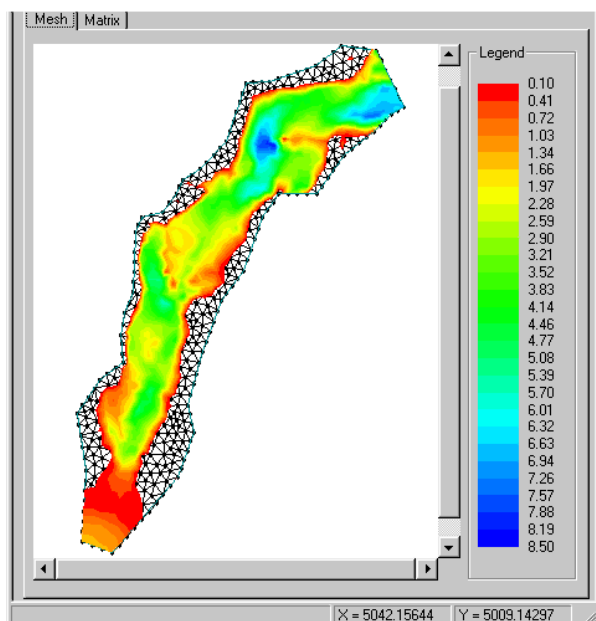
Mangrtski potok  
USMERJEVALNI OBJEKT



Mangrtski potok  
USMERJEVALNI OBJEKT



Mangrtski potok  
USMERJEVALNI OBJEKT



Mangrtski potok  
USMERJEVALNI OBJEKT

